

# Církevní ZŠ SŠ Plzeň



# Vzdělávací obor Ekologie a životní prostředí



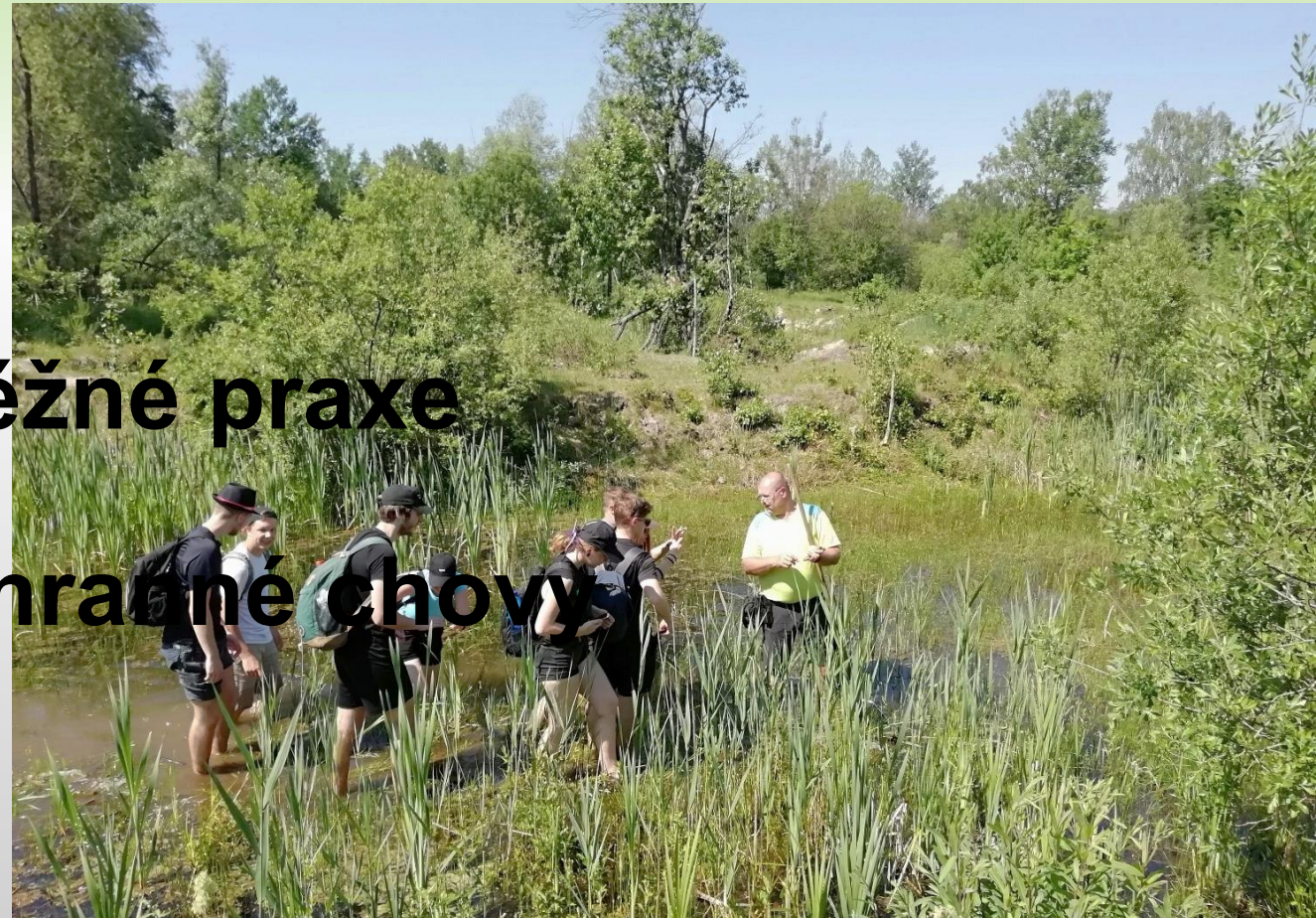
# Ekologie a životní prostředí

✓ čtyřletý studijní obor s maturitní zkouškou

✓ denní i dálková forma

✓ od prvního ročníku průběžné praxe

✓ zaměření Zájmové a záchranné plochy



# Přijímací zkouška

60% bodů didaktický test ČJ, MAT

30% bodů celkový průměr

10% bodů doložené skutečnosti

## Přípravné kurzy

2. pololetí

přihláška web

## Kde se dovím více?

[ss.cisplzen.cz](http://ss.cisplzen.cz)

[www.cisplzen.cz](http://www.cisplzen.cz)

[dostalova@cisplzen.cz](mailto:dostalova@cisplzen.cz)

734320664



# Odborné zázemí



# Profilové předměty oboru ekologie

- ✓ ekologie
- ✓ ochrana a právo životního prostředí
- ✓ praxe a monitoring
  
- ✓ obecná biologie
- ✓ geologie, botanika, zoologie
  
- ✓ meteorologie
- ✓ odpady
- ✓ průmyslová výroba
- ✓ hydrologie
- ✓ zemědělství
- ✓ lesnictví



# Zájmové a záchranné chovy

Profilové předměty:

- ✓ **etologie a zájmové chovy (2. ročník)**
- ✓ **veterinářství a záchranné chovy (3. ročník)**
- ✓ **právní ochrana zvířat (4. ročník)**
  
- ✓ **péče o školní chovy součást praktické maturity**



# Průběžné praxe (praktická maturita)

1x za 14 dní

- ✓ **Odborné exkurze**
- ✓ **Monitoring životního prostředí**
  - rybníky
  - vodní toky
  - zemědělská krajina
  - lesohospodářská krajina
  - zvláště chráněné území
  - mapování rostlin a živočichů
  - údržba krajiny – sečení luk, výsadby stromů
- ✓ **Akvatera**
- ✓ **Mikroskopování**
- ✓ **Partnerské organizace - Ekocentrum Spálené Poříčí, Strogé, Borovno, Přírodní zahrady, Senea Spálené Poříčí**





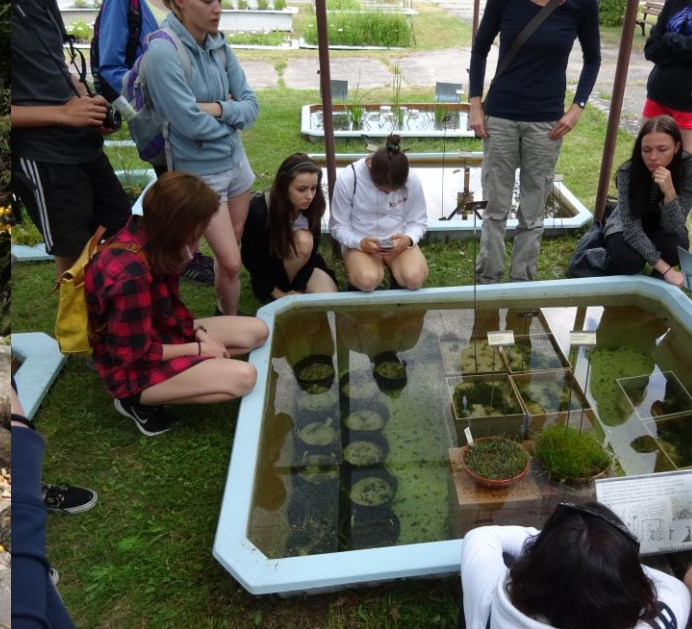
# Průběžné praxe



# Odborné exkurze (deníky, finance)

- ✓ NP Šumava, NP České Švýcarsko, CHKO Český kras, CHKO České středohoří, CHKO Pálava....
- ✓ ZOO Plzeň, ZOO Praha
- ✓ Zápočeské muzeum Plzeň a Rokycany, Národní muzeum Praha
- ✓ Sofronka Plzeň
- ✓ Jaderná elektrárnu Temelín, Vodní elektrárna Bukovec, Plzeňská teplárenská
- ✓ JZD Dnešice, Bioplynka Dnešice, Ekofarma Nepomuk
- ✓ Velkolom Český kras, Lomy Horní Bříza
- ✓ Národní přírodní rezervace SOOS a Národní přírodní památka Komorní hůrka, Národní přírodní rezervace Červené blato
- ✓ Maloplošná ZCHÚ Plzeňského kraje
- ✓ Vodní toky a rybníky Klatovska
- ✓ Vrchoviště Šumavy, Přirozená obnova smrčín Šumava
- ✓ Velkoplošná zvláště chráněná území Moravy a Slovenska

# Odborné exkurze



# Akvatera



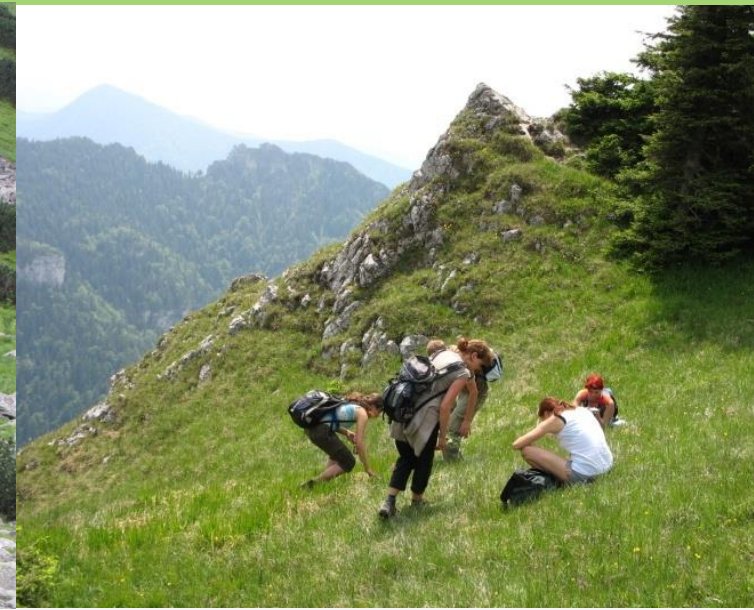
# Natura servis Hradec Králové



# NP a CHKO Morava



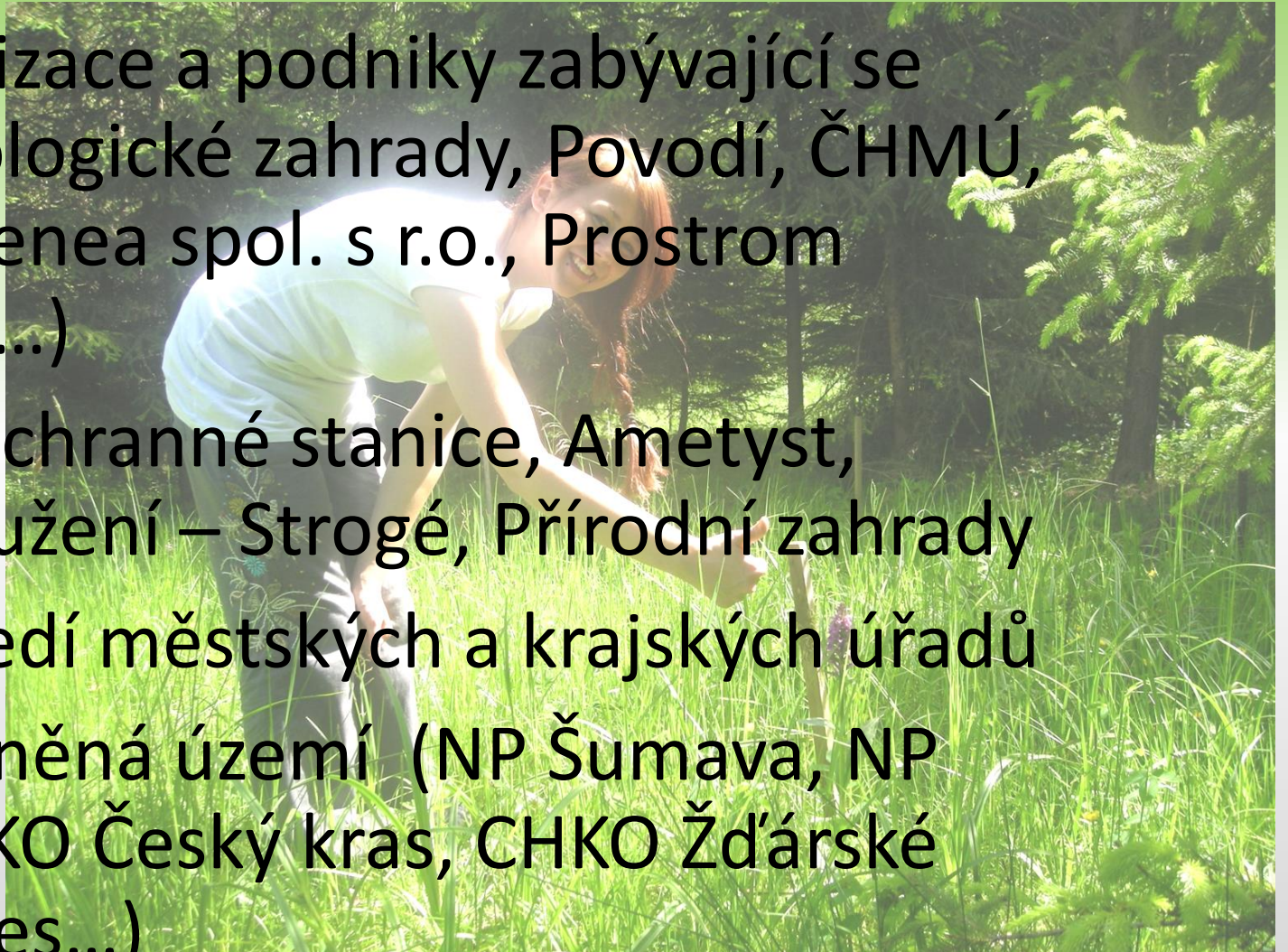
# NP Slovensko



# Souvislé praxe (potenciální zaměstnavatelé)

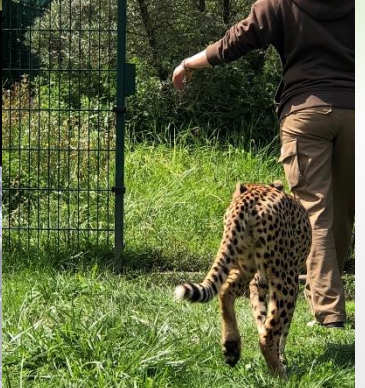
6 týdnů za studium z toho (3 během školního roku, 3 prázdninové)

- ✓ Státní a soukromé organizace a podniky zabývající se životním prostředím (zoologické zahrady, Povodí, ČHMÚ, AOPK, Botanický ústav, Senea spol. s r.o., Prostrom Bohemia s.r.o., AVE s.r.o....)
- ✓ Nevládní organizace - záchranné stanice, Ametyst, ekocentra, občanská sdružení – Strogé, Přírodní zahrady
- ✓ Odbory životního prostředí městských a krajských úřadů
- ✓ Velkoplošná zvláště chráněná území (NP Šumava, NP Krkonoše, NP Podyjí, CHKO Český kras, CHKO Žďárské vrchy, CHKO Slavkovský les...)





# Souvislé praxe



# Uplatnění na trhu práce

- VŠ, VOŠ – environmentální, přírodovědné, zemědělské, lesnické, pedagogické
- manažer, referent životního prostředí – OSVČ (v soukromém i státním sektoru)
- referent odboru životního prostředí
- projektový manažer (v soukromém i státním sektoru)
- laborant
- podnikový ekolog
- autorizované osoby posuzující stav životního prostředí
- technici v podnicích vykonávající činnost dotýkající se životního prostředí
- chovatel, kynolog
- zootechnik, agronom
- zahradník, sadovník, krajinář
- učitel, lektor ekologické výchovy
- botanik, zoolog.....



# **ZELENÁ ŠKOLA Plzeňského kraje**

soutěž středních škol Plzeňského kraje

1. místo ve školním roce  
2009 – 2017

# **Mezinárodní projekt EKOŠKOLA**

první titul udělen 2018

Ekotým školy



# KRAJSKÉ KOLO EKOLOGICKÉ OLYMPIÁDY



# Sportovní aktivity



# Poznávací zájezdy





**Děkujeme za pozornost**